



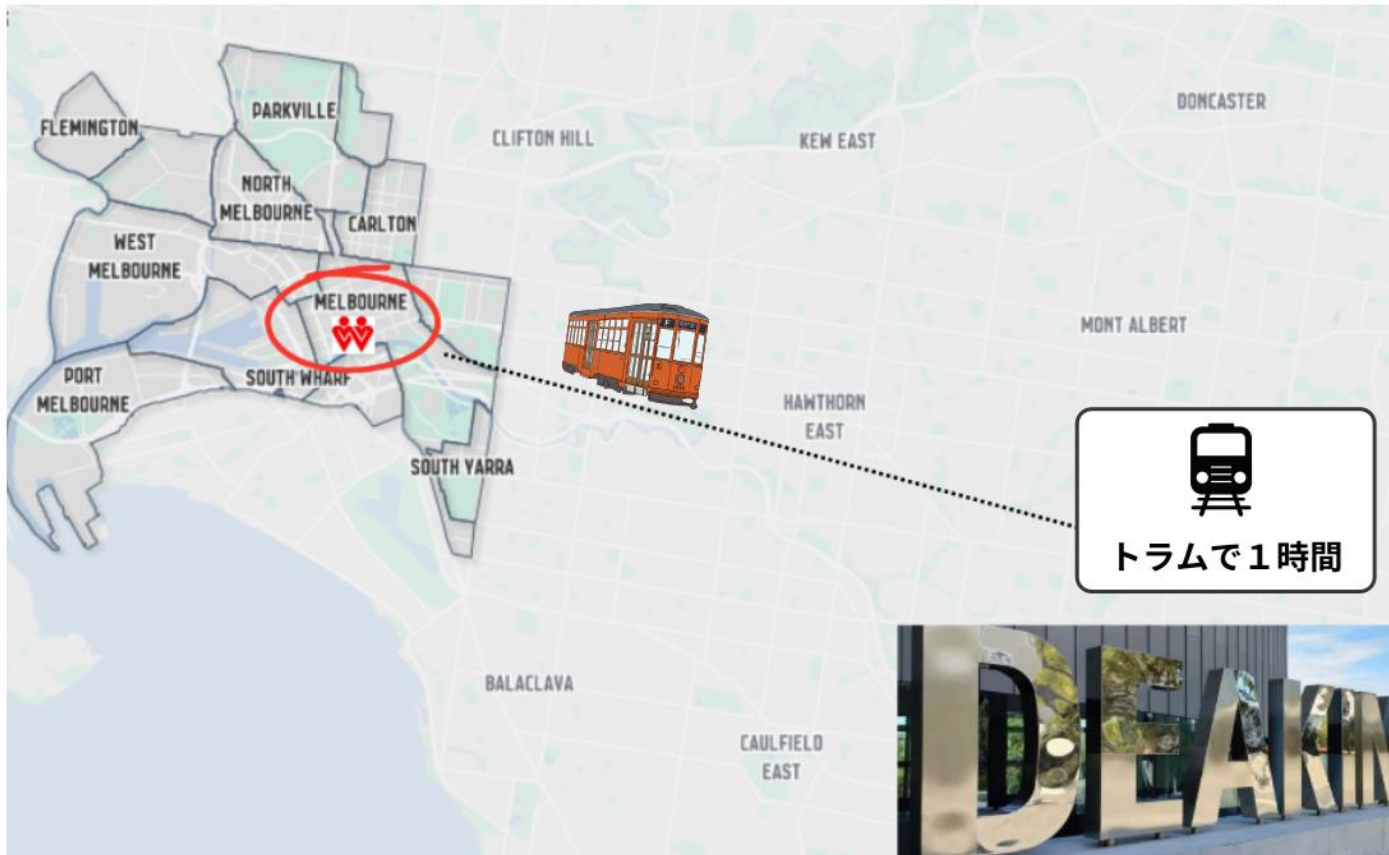
DEAKIN UNIVERSITY



BURWOOD キャンパス在籍数
27,000人以上

Deakin English

Deakin University English Language Institute (DUELI)



Student Firstの大学です



ディーキン大学の全体数 (約6万人)
ローカルの学生 (4.8万人) 留学生(1.2万人)
世界134カ国以上の留学生が学んでいます



世界の大学ランキング: 251位~300位
スポーツ科学分野・2022年の世界ランキングで1位



在校生・卒業生の満足度1位



英語コースについて

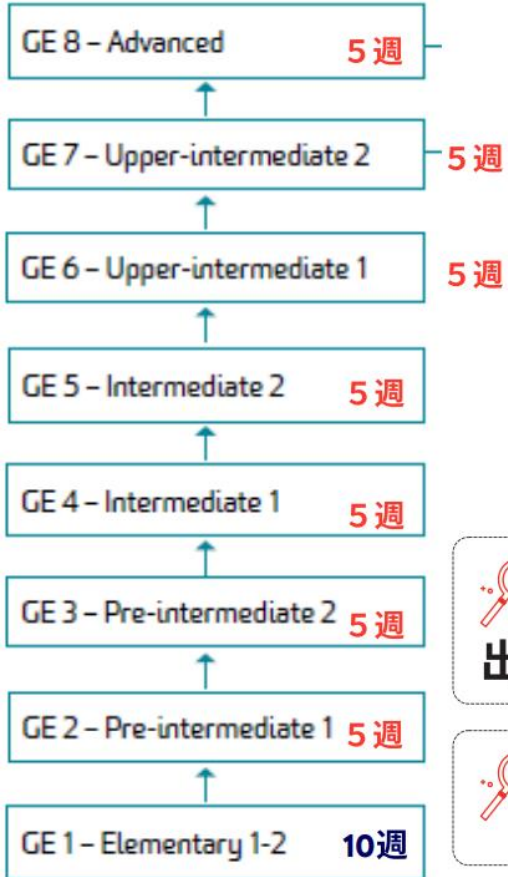


一般英語

GEコース

海外生活に密着した「実用的な英語」を学びます

- 生活に関連したトピックやシチュエーションを取り上げて、英語を学びます
- スピーキング練習や発音矯正、適切な伝え方を学ぶ
- 語彙力を伸ばし、会話の展開や幅を広げる練習
- 異文化・相互理解、国際意識を高めるトピックを多く扱います



どのようにクラスが決まりますか？

出発前に英語のテストを受けて頂きます



授業以外に勉強出来る時間はありますか？

無料授業が毎日開催しています



MONDAY	TUESDAY	WEDNESDAY	THURSDAY	FRIDAY
Meet and Greet Come and meet other new DUELI students	Living in Melbourne Share advice and tips for settling into Melbourne	Researching Workshop Learn how to research using the Deakin University Library	Australian Slang Learn some common Australian slang words and abbreviations	DUELI CLUB
Seminar Discussion Group Prepare for the EAP3 or EAP4 seminar by discussing interesting topics, asking questions and sharing your opinion	Conversation Room: Australia Learn about Australian culture and places	Writing Workshop Workshop on how to structure and write an argumentative essay	DUELI CLUB	Bingo Competition Have fun playing Bingo and learning about Australia with other DUELI students
DUELI CLUB	Living in Melbourne Share your favourite places to visit in Melbourne such as shops, markets, restaurants and cafes	Writing Workshop Preparation for the week 4 writing test	Learn a new game	Referencing Workshop Review and ask questions about using Harvard referencing in your academic writing. Aimed at EAP students
Learning Songs in English Have fun listening to music and learning the lyrics to your favourite songs in English	Pronunciation Workshop Improve your pronunciation, intonation and connected speech by doing pronunciation activities with a teacher	Presentation practice Preparation for your upcoming presentations and videos	Bingo Competition Have fun playing Bingo and learning about Australia with other DUELI students	Conversation Room: Australia Learn about Australian culture and places
Making plans Discuss your plans for the future	Learning Songs in English Have fun listening to music and learning the lyrics to your favourite songs in English	DUELI CLUB	Watch a movie	Graduation



スタッフが空港送迎に伺います

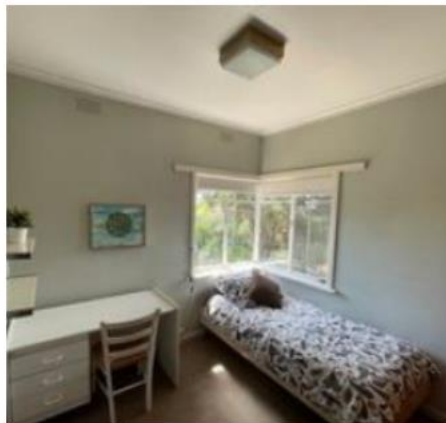


- 空港で通学用の定期券購入をアシスト
- 携帯電話の利用状況を確認

自然災害による「フライト欠航」の際も御安心下さい!
学校や滞在先と連携しながら「登校初日のスケジュール」
滞在先への移動をアレンジします



オリエンテーション



ホームステイの管理



時間外の緊急連絡先



海外生活の中で皆様が1番最初に相談できる



月・火・水・木・金

10:00-17:00



ヘルプデスク

それがWISHの海外サポートオフィスです



KOSUGI



KITAZAKI



KITAHARA



KATO



MIWA



ABE

◆費用・日程

研修期間	費用(暫定)	日程 (現地到着日～現地出発日)
5週間	¥ 810,000	8/9(日)～9/12(土)

(為替レート：1ドル = ¥ 115.86)

※今後、為替レートが変動する可能性があります。
予めご了承ください。

◆料金に含まれるもの

学費、教材費、ホームステイ費用（個室/食事：平日2食休日3食）
空港⇄滞在先の送迎費、現地24時間サポート
ご出発までのサポート、英会話レッスン

◆料金に含まれないもの

航空券代、海外保険代（明治大学指定）、ETA申請料
交通費、通信費、外食代 など

※入学手続きの際にパスポートが必要になります。
お早めにご用意ください。

◆飛行機について

STEP 6 | 空港内サポート

WISHで航空券の手配を依頼されたお客様には、出発空港にてWISHのカウンターをご用意、渡航時のサポートを提供しております。出発当日の機材故障などによるトラブル時には直接航空会社のカウンターまで同行し解決サポートできる体制は多くのお客様にご好評いただいております。希望いっぱいのご出発日のトラブルは想像以上に不安になるものです。最後の最後までお客様の近くでご出発を見守っています。

※対象空港はお問い合わせください。



※注意※

ご自身で飛行機を手配される場合、
必ず日本出発日と日本帰国日が明治大学の休業期間に
収まるようにお手配をお願いいたします。

◆体験談

明治大学商学部2年生
19歳/女性
2025年夏休み

◆WISHのスタッフ（国内/海外）の対応はいかがでしたか？
とても良かったです。わからないこともすぐに聞いて、対応も早かったです。

◆留学先の都市について教えてください
都会と自然がちょうどよく合っていると思います。季節は日本と真逆で冬でした。また、感じたことは困ってる人がいたらすぐに手を差し伸べるといことで国民性がとてもよく、私も何度も助けられました。おすすめスポットは窓から足を出して景色を楽しめるパフィンビリー鉄道です。

◆学校生活について教えてください。
授業のスタイルはコミュニケーション中心の対話型授業で、生徒とも先生とも深く関わられます。先生もわからないことはとても親身になって聞いてくれてよかったです。留学生との交流も授業だけでなく現地のツアーなどを通して関わることができました。

◆滞在先について教えてください。
とても過ごしやすかったです。とても細かなことまで気にかけてくれ、優しくかったです。私はホストマザー一人の家庭だったのですがその娘さん家族とも関わられました。また、ホストマザーとお出かけをしたり映画を見たり料理を一緒に作ったりなど充実した日々を送れました。

◆今回の留学を通して特に成長を感じたことを教えてください。
『行動力』
日常生活をする中でいつもだったらなかなか行動しないのですが、例えば店員さんに話しかけたり、外で歩いている人に話しかけたりなど、自分からアクションを起こすことができました。また、クラスでも他国籍の友達を作れたため自分から文化の違いなど話すことができました。

◆これから留学する人にアドバイスなどがあれば教えてください。
私はこの1ヶ月の留学で自分自身を大きく変えることができました。もし迷っているのであれば、勇気を出して絶対に行くことをお勧めします！現地でしか感じることでできない文化や経験をたくさん積んで将来に繋げていって欲しいです。

明治大学国際日本学部2年生
19歳/女性
2025年夏休み

◆WISHのスタッフ（国内/海外）の対応はいかがでしたか？
とても親切で丁寧に対応してくださりました。準備の段階でも分からないことを聞くとすぐに返信を返してくださったり特に困ることはなかったです。メルボルンに到着した時のお迎えから笑顔で迎えてくださりとても安心しました。オフィスでもいろいろ教えてくださったり、SIMカードの件で電話をかけさせていただいた時も丁寧に教えてくださり本当に助かりました。何かあっても相談先があることが過ごす中での安心につながっていたと思います。

◆留学先の都市について教えてください
治安は日本と違いを感じないくらい安全だと思います。物価は高いけどとても生活がしやすい都市です。歴史的な建物が多く残っていたりいろいろな国の店があったりとシティーだけでも十分に楽しめます。私はFitzroyという地域がとても好きでした。古着や雑貨が好きな方におすすめです。

◆学校生活について教えてください。
授業は15人くらいでクラスごとに分かれて午前と午後で1コマ100分ずつで受けました。私の先生はとても穏やかで自由な先生だったのでクラス仲もとても深まりました。ジムや図書館に行けば現地の大学生とも交流することができます。私も実際に現地の学生とピザパーティーをしてとても楽しい時間を過ごせました。学校がツアーやアクティビティ、イベントを用意してくれているので参加していました。

◆滞在先について教えてください。
とても過ごしやすご家庭でした。私はルームメイトはいませんでした。逆に家では英語を使う機会が多かったり常に気にかけてくれたので生活をする上での心配やカルチャーショックはなく常に楽しんでいました。交流も週末に一緒に出かけたり、夕食時の会話など楽しむことができました。日本に帰ってきてからも連絡していいよとってください、とても素敵なファミリーと出会えてよかったです。

◆今回の留学を通して特に成長を感じたことを教えてください。
『行動力』
期間が短かったこともあってとりあえずやりたいこと全部トライしてみました。その結果充実した生活につながったので行動力が上がったと思います。

◆これから留学する人にアドバイスなどがあれば教えてください。
思ってるほど不安なことは起こらないし感じる方がもったいないです。私は初日から楽しむ気持ち100%で到着して初日から最高に楽しかったです。全部いい経験だと思って飛び込んでみましょう！

◆ご渡航までの流れ

<お問い合わせ>

ウィッシュインターナショナル株式会社
留学カウンセラー：長野友樹（ながのゆうき）
TEL：03-5322-7250
Email：y.nagano@wish.co.jp



STEP1：Web申し込み

明大サポートのホームページに記載されている流れに沿ってお申し込み手続きをお願いいたします。



STEP2：お申し込み手続き

その後、明大サポートより下記2点についてご案内させていただきます。

- ① **申込金5万円**（留学費用の内金で、追加費用ではございません）のお支払い
- ② 申込書のご記入/ご提出

➡申し込み完了！

STEP3：留学準備

パスポート、海外保険、飛行機、SIMカード、クレジットカードなどの準備を進めます。

定期的にZoomのオリエンテーションを行っております。

留学準備講座（英会話レッスン）やWISHキャリアサポートのワークショップもご活用ください。

STEP4：残金のお支払い

ご出発の**約4週間前**に為替レート/留学費用が確定し、明大サポートに**残金**をお支払いいただきます。

また、ご出発の**約1週間前**に滞在先情報や入出国に必要な書類などを郵送させていただきます。